

スーパースマイル

2016年（平成28年）夏号（vol.86）くしま矯正歯科通信

545-0011 大阪市阿倍野区昭和町1-21-22 徳山ビル4F

TEL 06-6628-8148 FAX 06-6627-0878

info@kushima-ortho.com

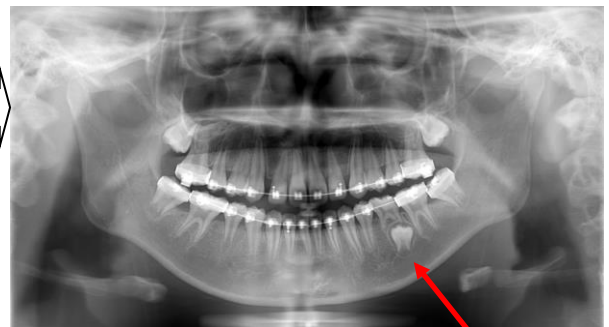
<http://www.kushima-ortho.com>



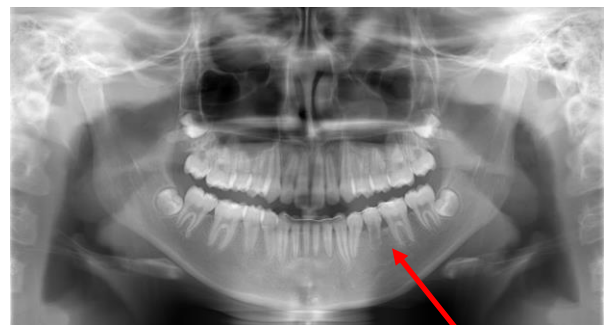
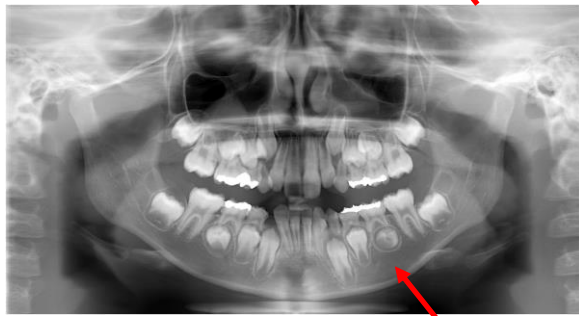
レントゲンを撮ることによる被ばく量を気にされる患者様は多くおられます。しかしながらレントゲンを撮ることにより、様々な情報が得られます。

最近の子供たちは 永久歯が生まれつき数本ない子供（先欠と呼びます）、生える場所が本来とは異なるところに出てくる子供（異所萌出と呼びます）、歯はあってもここに示す症例のように歯として育たない子供など 昔の子供たちとは口の中の状態は かなり変化しています。

A



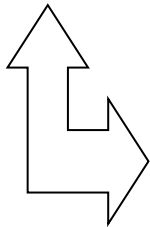
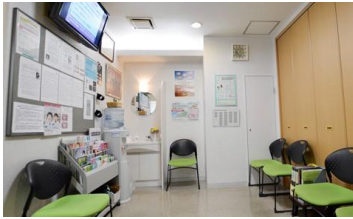
B



上の2つの症例は初診時ともに左下5すなわち向って右側の下の5番目の歯の乳歯の後に続く永久歯が形成できていませんでした。ほぼ同じ方法で治療しているにもかかわらず、Bのようにうまく歯に育ってくる場合と、Aのように未熟なままで育ってこない場合に分かります。こういった症例で歯根の成長を見ていくためには、どうしてもレントゲンで確認せざるを得ません。もちろん必要な回数で撮影するように心がけていますが膨大な情報が得られるのです。

待合室の配置を変更しました。

当院では土曜日に患者さんが集中するため、かねてから患者さんから“待合室が狭い”というご意見をいただいております。そこでスタッフのアイデアでイスの配置を変更しました。その結果従来の7脚から補助いすを入れると12脚にすることができました。しかし学生さんは代休などを、また勤務している方は有給休暇などを使って 午前中や午後早い時間帯のすいている時間に診療においていただくようご協力ください。



電灯をLEDに変えました。

6月末に診療所内の電灯をLEDに変更しました。ご存知のようにLEDは大変明るく、また切れる心配のないものです。さらに充実した診療に励みます。

新しい先生が来ることになりました

副院長の岡山大学時代の後輩である“宮本久美”先生が、この7月から診療に加わる事になりました。毎週金曜日と土曜日の終日 診療します。

岡山大学で長年研究や後輩の指導を行い、日本矯正歯科学会の認定医の資格もお持ちの先生です。

院長、副院長、宮本先生の3名で患者様の治療方針の検討を行っていきます。近く自己紹介文を書いていただきますが、よろしくお願ひします。